

美しい家に、美しい家族が住む。

～美しい家に、幸せに満ち溢れた美しい家族が住む。～

Basic&Traditional style



機能性とデザイン性を併せ持った、家族のための家“Famille・a”（ファミリア）。大きな窓から差し込むやわらかな光は、リビング空間を明るく開放的にしてくれます。また、窓を開け放つと移り変わる季節の心地よい風が吹き込み、時間や季節によって様々に変化する住まいに身を置くことで、住む人の暮らしを豊かにしてくれるでしょう。



Famille・a

空間の広がり演出。
床の広さと天井の高さのバランスを考えて均等のとれた面をつくれれば、空間の広がりが演出できます。
大きな窓からは、心地よい風が入り、明るい日の光が家族を包み込みます。



Simple&Luxury style

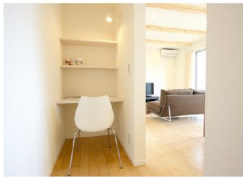


究極のデザインを追求していくと、家は箱形になる。そんな単純かつ明解な発想から生まれた“SORA”（ソラ）。究極のシンプル形状ゆえに「バランス」「ディテール」「仕上げ」において妥協の入込む余地のない完璧さが求められます。



“SORA”

外観も室内空間も美しい。
シンプルな箱形をしているボックス形は、デザインが完成された究極の形。さらに、面をきれいにさせる為に、ガルバリウムを使用。住宅を守る外装材として注目されています。



Equipment

坪単価26万円からの家づくり【43坪/税込建物本体価格装備・3LDK基準】

※イメージ写真は一部オプションを含みます。



kitchen

見た目も美しく、小物から鍋物まで大小を問わず適材適所の収納を実現。収納、空間活用、インテリア性を、充実させ暮らしをもっと楽しく、快適に導くシステムキッチンです。



bath

お掃除がカンタンをコンセプトに考えたバスルーム。キレイ床やぐるりんポイ、温まったお湯が冷めにくい浴槽のサーモバースライトなどアイデアがいっぱい集積されています。



floor

WOODTEC Live Natural

ライブナチュラルの木味・樹趣をそのまま封じ込め、しっとりとおちついた光沢が木目の美しさを一層引き立てる最高級素材。



accessory

KAWAJUN

カワジュン製品は非常に高品質でデザイン性に富み、個性化する住空間市場のニーズに応え、洗練されたインテリア金物を提案。普段の生活の中に溶け込みながらも上質な雰囲気をもたらします。



thermo-bath

高品位基準で建てるノブワークスの家

耐震 バランス設計 **高品位住宅**

耐震

●地盤調査の実施

多くの国で標準化された方法で、土地の強さ(支持力・沈下量)が容易に判断できます。先端に専用のロッド(ドリル)を取り付けて、負荷をかけながら掘り下げてゆき、その回転数により地中の状態を判断します。砂質・粘土質等の地中の状態も判る優れた調査方法です。

●剛床施工

2階の床は、非常に剛性の高い工法にて施工し、地震の時には、ねじれを防ぎ耐震性を高めています。梁の上に構造用合板を敷き詰め、その上に床材を施工していきます。2階に物音も軽減されます。

●設計基準

公庫建築基準を満たした上で、建物構造の強化を図る耐震基準を強化しています。ノブワークスでは、グリット構成による間取りプラン作成で、構造の安定とバランスを考慮した設計を行っています。

耐久

●プレカット部材の使用

乾燥工場では、含水率・ヤング係数(木の強度)などを一本一本検査し含水率15%程度の乾燥材を厳選して、構造材として使用しています。

●外壁通気工法

外壁材と構造躯体(柱)との間に15ミリ以上の通気層を設けています。結露を防ぎ、建物の劣化を軽減、気密性を維持しながら、壁体内の湿気をスムーズに外へ排出します。透湿性に優れた透湿防水シートを通気層内に施しています。

●床束(鋼製束)

ノブワークスでは、床を支える束と呼ばれる支持材に、鋼製束を採用。溶融亜鉛メッキ処理でサビやシロアリを寄せ付けず、圧縮強度は2t以上と、大変強く安心の強さで頑丈な構造を支えます。施工前では、ターンバックル方式で作業を容易に行うことができ、高さの微調整が可能のため精度も高まります。

●木造(耐久性)住宅

耐久性住宅とは、長い期間快適で高い強度を保つ工夫がされた住宅です。基礎の高さや使用についての基準を決め、床下や屋根裏の換気に配慮したり、柱の強度を確保したり、床下にコンクリートを打ったりして、家が長持ちする様に工夫が施されています。木材が腐食しにくく、シロアリが入りにくい環境がとて大事です。

安心・安全・健康

- ヘッダー配管
- シックハウス対策「24時間換気システム」
- 火災報知器の設置

Event Schedule

- 9月中旬
無添加住宅(エコラボ) 現地説明会
長浜市山階町 住宅部北店
- 10月中旬
(仮称)ナナメウエノイエ 完成現場見学会
米原市朝日 グリーンヒルズあさひ
- 11月中旬
無添加素材の家 完成現場見学会
彦根市西沼波町 佐和山ステージIV



代表取締役
伊藤 正基

Noveworks材信工務店は、創業して70年以上にわたりお客様とともに歩んでまいりました。その歴史の中で、人が集い、コミュニケーションを交わす、そんな建物を私たちは昔と変わらず造り続けています。建築は、作品自体が長く残るものであり、また、多くの人から評価を受けるものです。私たちは、「いい建物だね」といつまでもお客様に、そして人々に愛される建物を造り出す会社でありたい、そんな願いを胸に抱き、建築に携わって参ります。Noveworksが目指すものは、他には真似できない意匠性(デザイン)、多くの建築家との強いネットワーク網、そして、建築に関する限りどんなご要望にも応えられる、大型建築で培った技術の応用、何より、人がいないところに建物はありません。お客様それぞれの想いを、一粒もこぼれ落ちることなくすくいと、現実にカタチに出来る会社、それが私たちが目指しているところです。

自然で健康な無添加住宅「親子の笑顔を育む家」(長浜市)

無添加住宅(エコラボ) 現地説明会開催



無添加住宅

無添加住宅の企画バリエーションより選び抜かれた仕様がひかる健康住宅

eco-labo
エコラボ

施工面積30~38坪
3LDK+S+WC×2
2階建

1,680万円 (税込)
※別途工事費(引き込み別)●地盤調査

- トイレ(WC)2カ所
- 施工面積30~38坪、外周長36mまで
- 無垢床
- 漆喰壁(内外)
- サービスルーム(S)有り
- ガルバリウム鋼板屋根
- 耐震設計
- オリジナルキッチン
- オリジナル洗面
- オリジナルドア

自由設計/ファーストプランは設計士が提案
※別途工事費(引き込み別)●地盤調査

限定5棟

9月中旬
発売予定

漆喰のきめ細やかな美しさと無垢材の香りに包まれたやさしい住まい。

NoveWorks 株式会社 材信工務店
本社所在地/〒526-0031 滋賀県長浜市八幡町237番地
Tel.0749-62-6076 Fax.0749-63-1610

お問い合わせ先 ノブワークス住宅部北店



0120-68-5440

〒526-0847 滋賀県長浜市山階町450-1
営業時間 9:00~18:00(水曜定休日)

ヤフー、グーグルで検索! <http://www.noveworks.jp/>

ノブワークスの家